


Localisation de l'espace humide et des pressions associées


dans le bassin versant :

Drôme des collines (ID_10_02) :



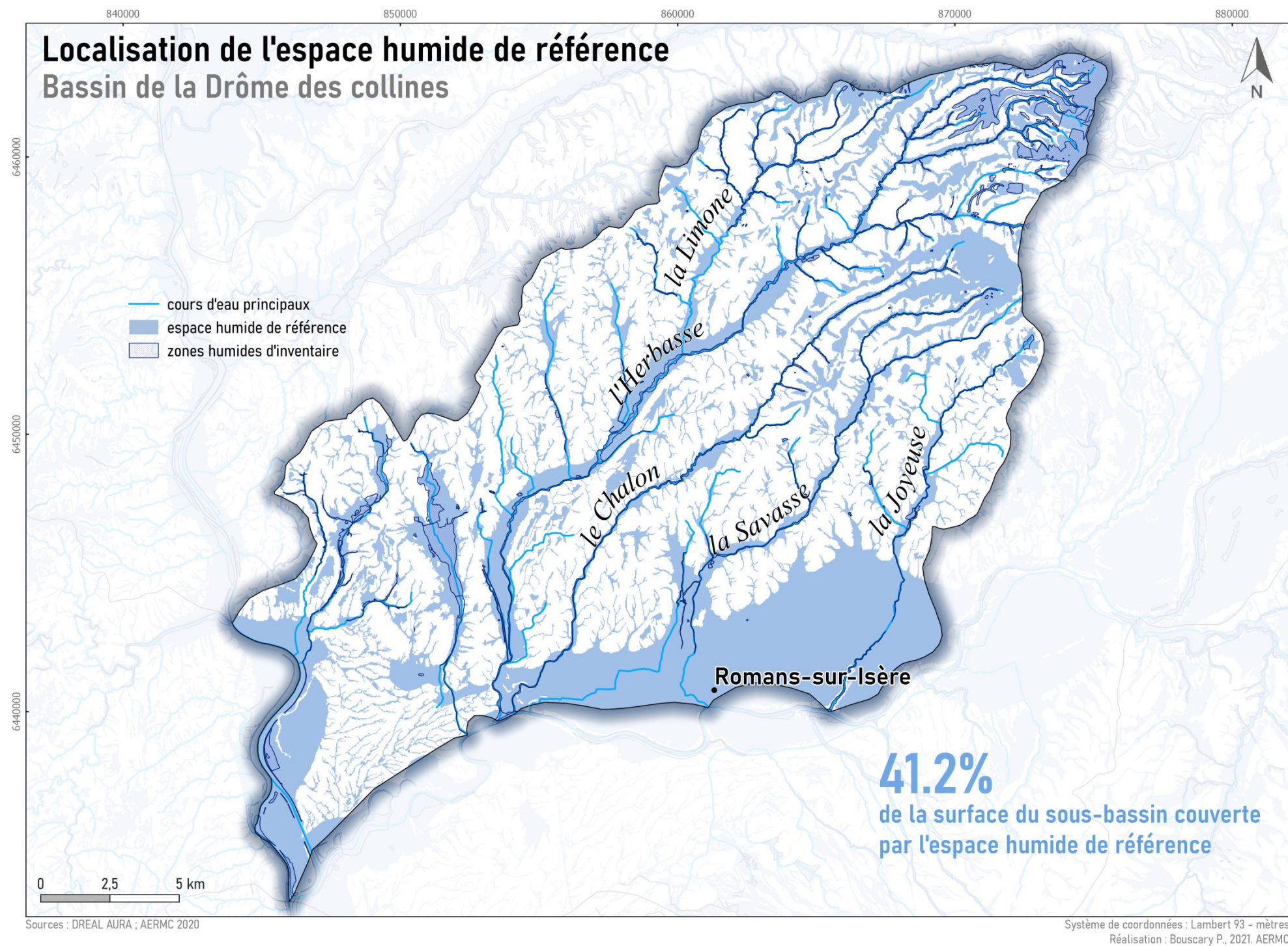
RÉPUBLIQUE
FRANÇAISE

Liberté
Égalité
Fraternité

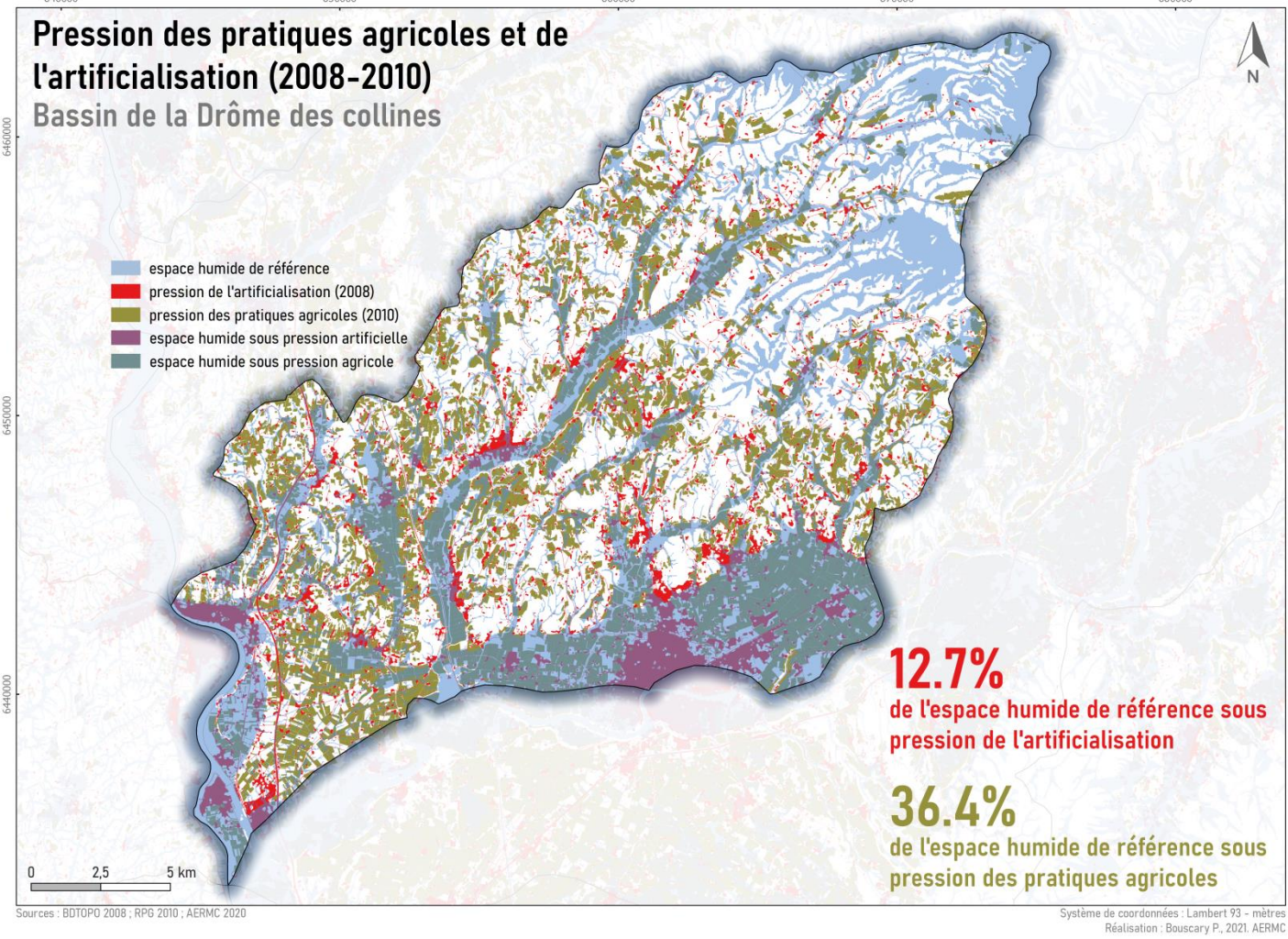


agence
de l'eau

RHÔNE
MÉDITERRANÉE
CORSE

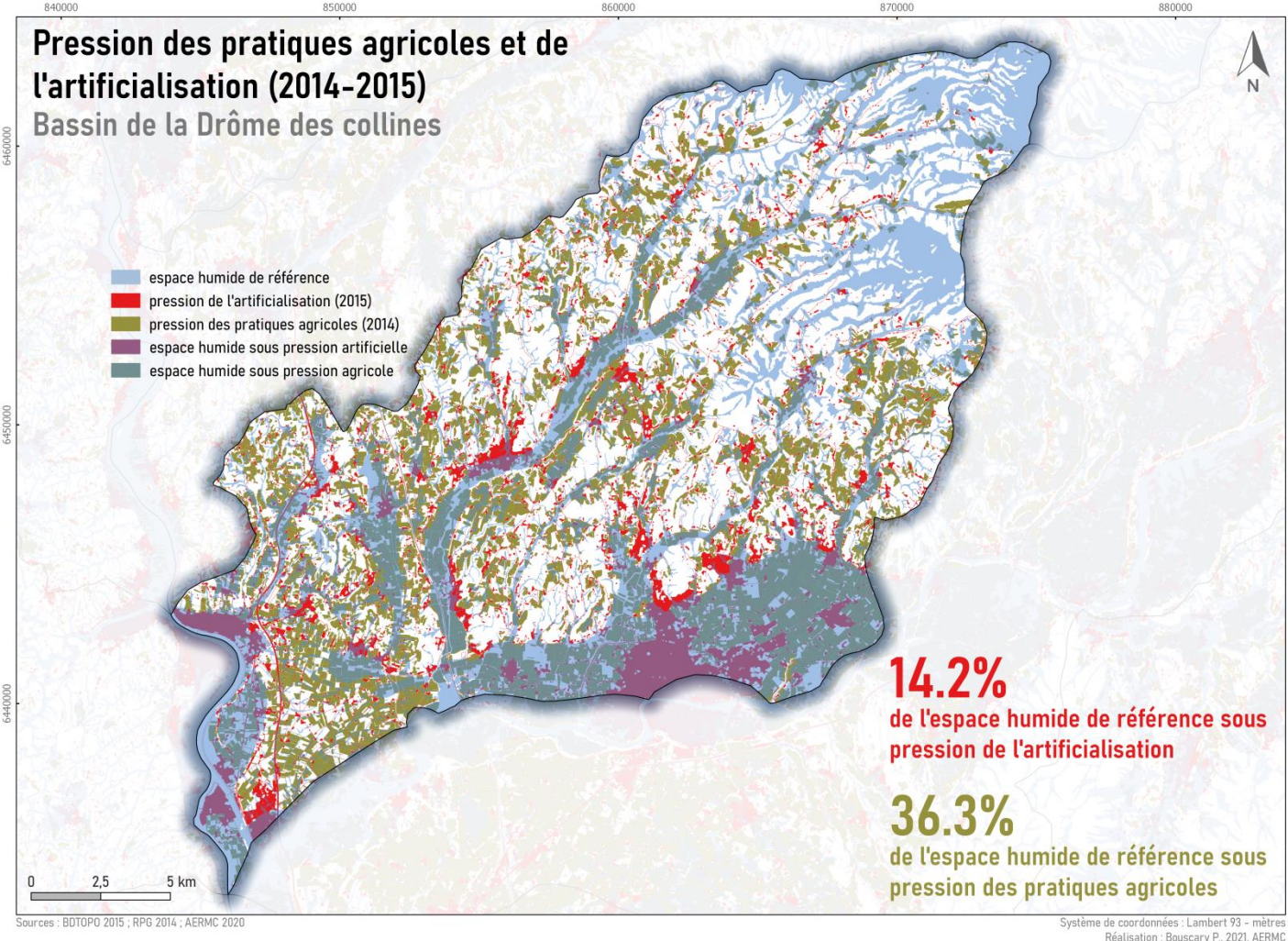


Superficie du sous bassin	47346,7 ha
Superficie de l'espace humide de référence	19484,1 ha
Écorégions dans le sous bassin	<div>- N°35 : Plaine alluviale du Rhône et de l'Isère</div> <div>- N°59 : Collines molassiques entre Rhône et Isère</div>
Commentaires	<div>Plaine alluviale du Rhône et de l'Isère (alluvions récentes jusqu'aux terrasses alluviales) ; vallées alluviales des principaux cours d'eau (alluvions récentes) et vallons affluents associés ; plans, replats et dépressions sur argiles, limons, loess (forêt de Thivolet, forêt de Chambaran, etc.).</div> <div>Vigilance : les sols de terrasses sont altérés de façon hétérogène et présentent dès lors des complexes plus ou moins perméables (sols absorbants voisins de sols de saturation).</div>



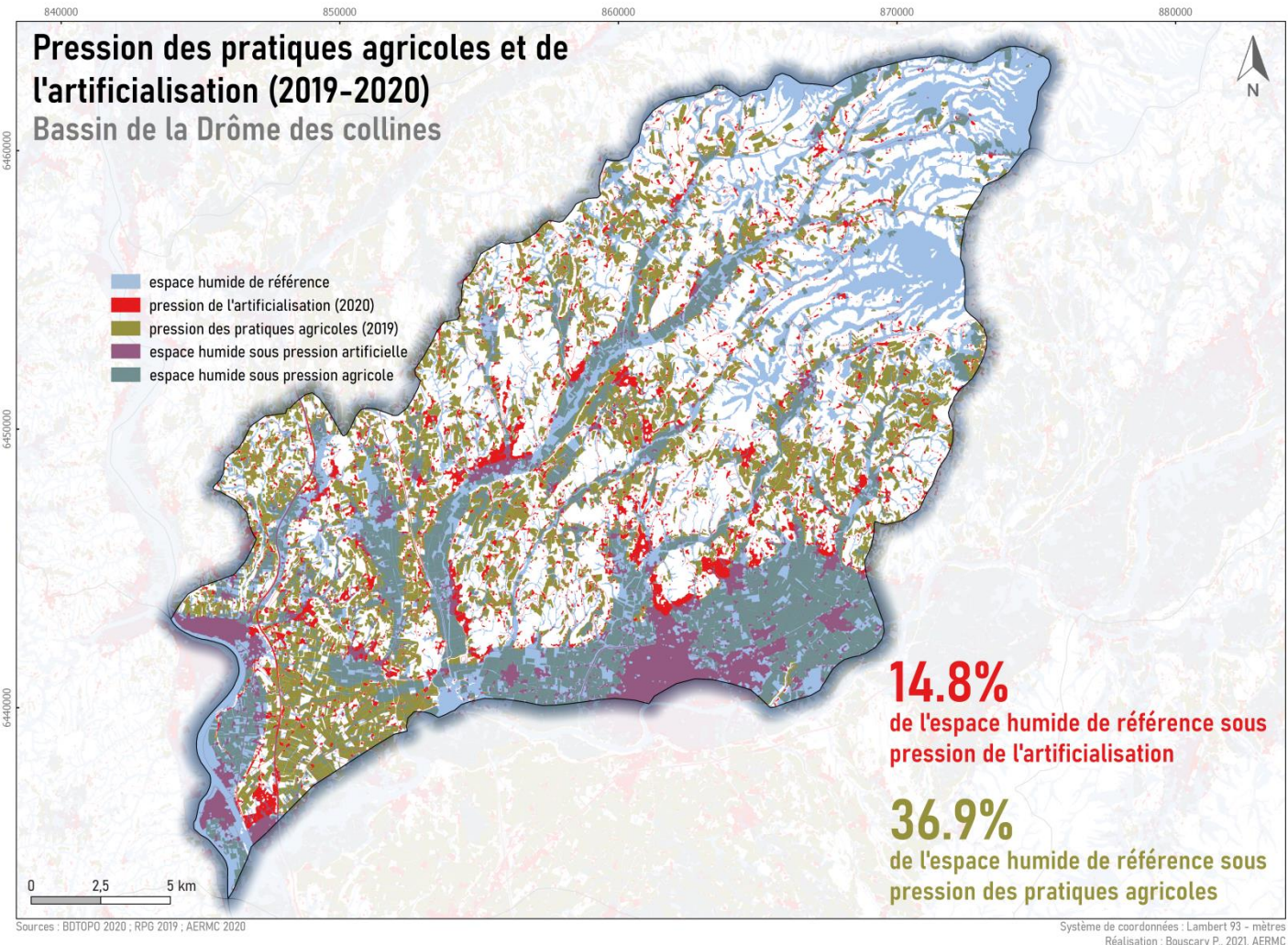
10.2% du bassin sous pression de l'artificialisation

30.6% du bassin sous pression des pratiques agricoles



11.3% du bassin sous pression de l'artificialisation

30.7% du bassin sous pression des pratiques agricoles



12.0% du bassin sous pression de l'artificialisation

31.6% du bassin sous pression des pratiques agricoles